



Всероссийские соревнования среди студентов по спортивному ориентированию (Владимирская область, Камешковский район, д. Дворики, 01-05 сентября 2022 года)

БЮЛЛЕТЕНЬ №1 и 2

1. Наименование организаторов соревнований

Министерство спорта Российской Федерации
Федерация спортивного ориентирования России
Российский студенческий спортивный союз
Владимирский государственный университет им. А.Г. и Н.Г. Столетовых
Департамент физической культуры и спорта Владимирской области
Федерация спортивного ориентирования Владимирской области
ГБУ ВО «СШ по спортивному ориентированию»
ИП Гавшин В.И.

2. Адрес и номер телефона/факса для связи

600020 г. Владимир, ул. Вокзальная, д.65-а. Телефон/факс: +7(4922)493219
Адрес электронной почты: vsr2019@mail.ru
Горин Владимир Владимирович – 8(910)6781217
Яксанов Дмитрий Сергеевич – 8(902)8823615

3. Место соревнований, центр соревнований

Владимирская область, Камешковский район, д. Дворики
Центр соревнований – Спортивно-оздоровительный лагерь «Политехник».

4. Даты проведения соревнований и виды программы

01.09.2022	День приезда (комиссия по допуску участников, тренировка) Работа комиссии по допуску: с 13 до 16 часов.
02.09.2022	Кросс – спринт 0830011811Я
03.09.2022	Кросс – классика 0830021811Я
04.09.2022	Кросс – эстафета – 3 человека 0830071811Я
05.09.2022	День отъезда

5. Возрастные категории и имеющиеся ограничения для участия

К участию в соревнованиях допускаются:

- студенты и аспиранты дневной формы обучения ВУЗов;
- выпускники ВУЗов, получившие диплом об образовании государственного образца в 2022 году.

Возраст участников не должен превышать 25 лет, по состоянию на 1 января 2022 года (дата рождения с 1 января 1997 года по 31 декабря 2004 года).

Соревнования проводятся по группам: Юниоры 18-25 лет и Юниорки 18-25 лет.

К участию в соревнованиях допускаются команды ВУЗов Российской Федерации.

К участию в соревнованиях допускаются участники, имеющие квалификацию не ниже II спортивного разряда.

Состав команды 12 человек, в том числе 10 участников (независимо от пола), 1 тренер и 1 представитель команды. По решению Оргкомитета к соревнованиям могут быть допущены спортсмены в личном зачете.

6. Финансовые условия участия в соревнованиях

Заявочный взнос за 1 участника за 3 дня соревнований составляет – 1650 рублей.

Для получения отчетных документов за заявочный взнос оплата производится путем безналичного перечисления денежных средств на расчетный счет.

В графе назначения платежа (дословно): «Целевой заявочный взнос на участие в соревнованиях (название команды), НДС не облагается». Оплату по безналичному расчету необходимо произвести до 21 августа 2022 года.

Реквизиты для оплаты заявочного взноса по безналичному расчету: Наименование получателя платежа: индивидуальный предприниматель Гавшин Владимир Иванович

ИНН 332700880714 ОГРНИП 304332731800511

Р/с 40802810808510006265 Филиал «Центральный» Банка ВТБ ПАО Г. МОСКВА

БИК 044525411 к\с 30101810145250000411

При прохождении комиссии по допуску участников представители команд обязаны предоставить документ, подтверждающий оплату заявочного взноса, и в письменном виде реквизиты своей организации (для оформления отчетных документов).

На соревнованиях будет применяться система БЕСКОНТАКТНОЙ электронной отметки SPORTIDENT.

Стоимость аренды ЧИПа SPORTIDENT для бесконтактной отметки у организаторов: 100 рублей за 1 вид программы. Оплата аренды ЧИПа производится при прохождении комиссии по допуску участников.

7. Заявки на участие

Предварительная заявка с указанием персонального номера чипа Sportident подается до 22.00 21 августа 2022 года через он-лайн систему SI-Entry: <https://sportident.online/?en>

В комиссию по допуску участников Соревнований представляются следующие документы:

- официальная заявка на участие;
- документ, удостоверяющий личность участника;
- зачетная классификационная книжка;
- студенческий билет или зачетная книжка (с отметкой дневного отделения), или заверенная копия диплома об окончании ВУЗа в 2022 году;
- удостоверение аспиранта очной формы обучения и выписка из отдела аспирантуры;
- полис страхования жизни и здоровья от несчастных случаев (оригинал).

8. Место и время первого совещания представителей

Работа комиссии по допуску участников – 01 сентября 2022 года с 13 часов до 16 часов.

Первое совещание ГСК с представителями команд состоится 01 сентября 2022 года в 17 часов в Центре соревнований.

9. Проезд к месту проведения соревнований

Проезд спортсменов от места прибытия на соревнования (вокзалы г. Владимира) до центра соревнований возможен следующим образом:

1. Доставка спортсменов от места прибытия на соревнования (вокзалы г. Владимира) и размещения в гостиницах г. Владимира до центра соревнований на микроавтобусах (13-18 мест). Время в пути - около 30 минут. Координаты для связи – 89040371122, 89038331717 Александр (*сообщайте, что являетесь участниками соревнований по спортивному ориентированию*).

2. От автовокзала г. Владимира (находится напротив ж/д вокзала) до центра соревнований пригородным автобусом. Стоимость проезда до 160 рублей. Время в пути около 45 минут. Расписание автобусов на Пенкино на сайте автовокзала г. Владимира: <http://vladavtovokzal.ru/> Остановка – деревня Дворики. Далее 2 км пешком до СОЛ «Политехник».

3. Такси.

Расписание движения поездов: www.rzd.ru

Расписание движения автобусов: <http://vladavtovokzal.ru>

10. Типы и цены размещения и питания

Бронирование размещения и питания осуществляется участниками соревнований самостоятельно по электронной почте, указанной ниже в информации (цены указаны по состоянию на 15 мая 2022 года).

1. Спортивно-оздоровительный лагерь «Политехник» Владимирского государственного университета им. А.Г. и Н.Г. Столетовых – Центр соревнований. Количество мест для проживания – 180.

Проживание

Домики (летние) – от 4 до 8 человек. Удобства (туалет, душевые) отдельно. Стоимость проживания на 1 человека в сутки – 500 рублей.

Бронирование проживания до 15 августа 2022 года: yaksanovds@gmail.com
8(902)8823615 Яксанов Дмитрий Сергеевич

Дополнительная информация по проживанию: начальник лагеря Воробейков Михаил Юрьевич 8(903)6472531

Питание

Трехразовое питание в столовой СОЛ «Политехник».

Стоимость трехразового питания на 1 человека в сутки – 950 рублей: завтрак – 210 рублей, обед – 420 рублей, ужин – 320 рублей.

Бронирование питания осуществляется до 15 августа 2022 года: tata3005@mail.ru – Овчинникова Татьяна Юрьевна (директор комбината питания «Политехнический») 8(910)7762738

В теме письма указывайте – спортивное ориентирование.

Бронирование проживания и питания осуществляется отдельно. Отчетные документы на проживание и питание выдаются отдельно.

2. Эко Отель «Велес». 300 метров от СОЛ «Политехник».
<https://www.velesclub.ru/contacts>

Самостоятельное бронирование проживания и питания.

3. Гостиницы, хостелы, квартиры города Владимира.

11. Хронометраж на соревнованиях

На соревнованиях будет применяться система хронометража немецкой фирмы SPORTident. Будут использоваться Чипы SIAC (SI-Active Card, 128 отметок).

12. Климатические условия

Среднестатистическая температура воздуха во Владимирской области в начале сентября: до + 15 градусов, возможны дожди.

ТЕХНИЧЕСКАЯ ИНФОРМАЦИЯ (ПРЕДВАРИТЕЛЬНАЯ)

13. Возможности для тренировок или участия в открытых соревнованиях

Календарь спортивных мероприятий РФСОО «Федерация спортивного ориентирования Владимирской области» размещен на сайте: www.vlacem.ru

14. Сведения о характере и особенностях местности районов соревнований

Местность: равнинного типа с участками мелкосопочника. Перепад высоты в районе соревнований – 25 метров. Дорожная сеть развита средне. Болота проходимые. Лес различной проходимости – от хорошей до плохой.

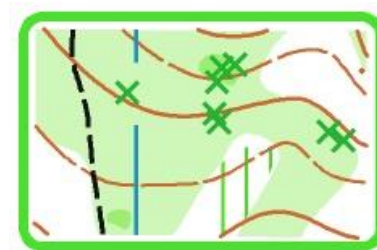
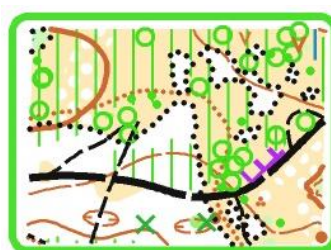
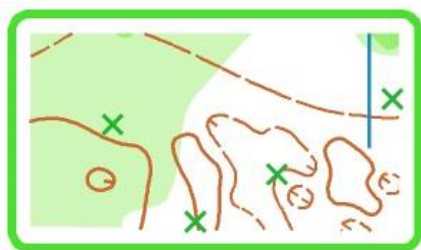
В дисциплине «Кросс – спринт» запрещается использование обуви с металлическими шипами.

15. Предварительные параметры дистанций

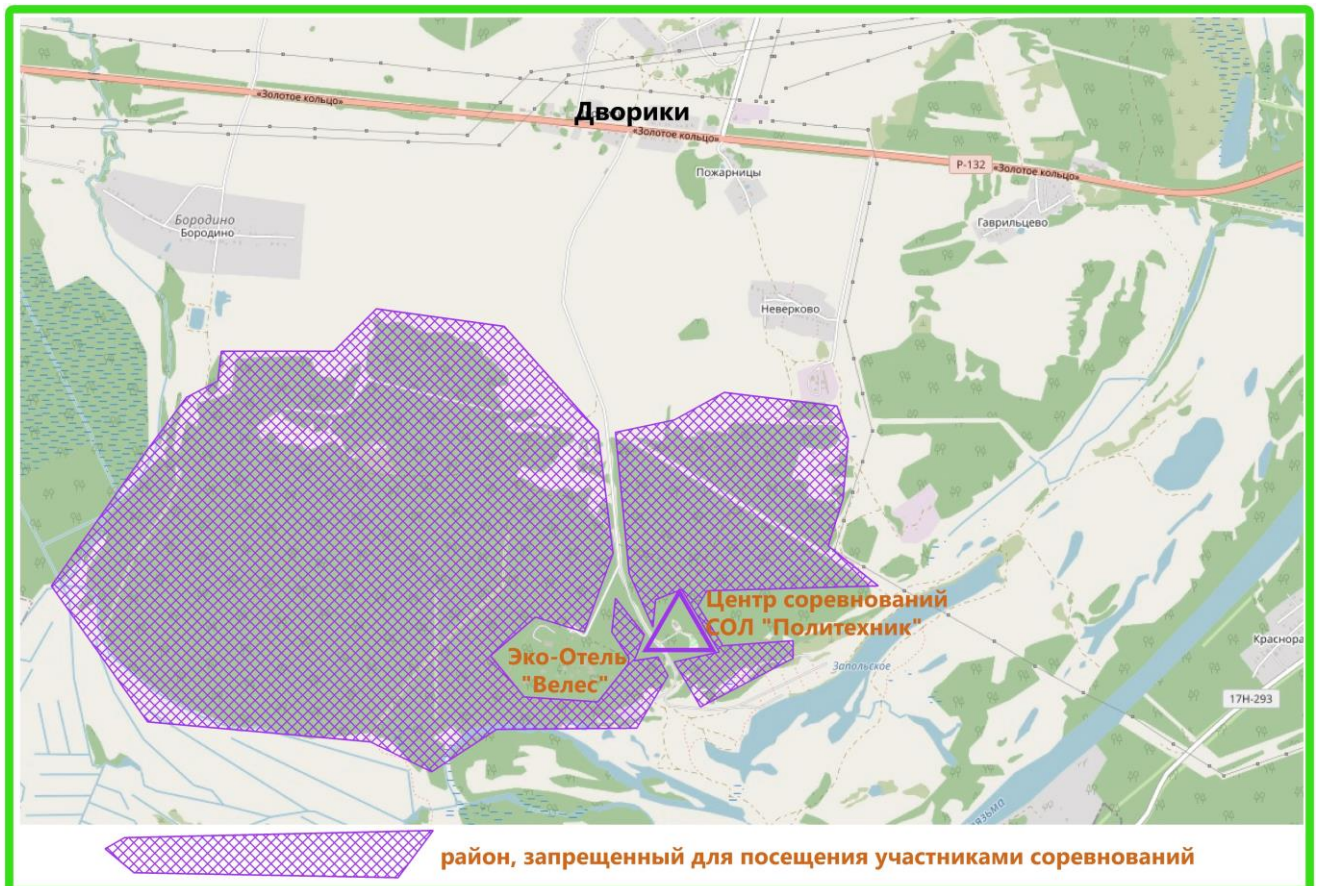
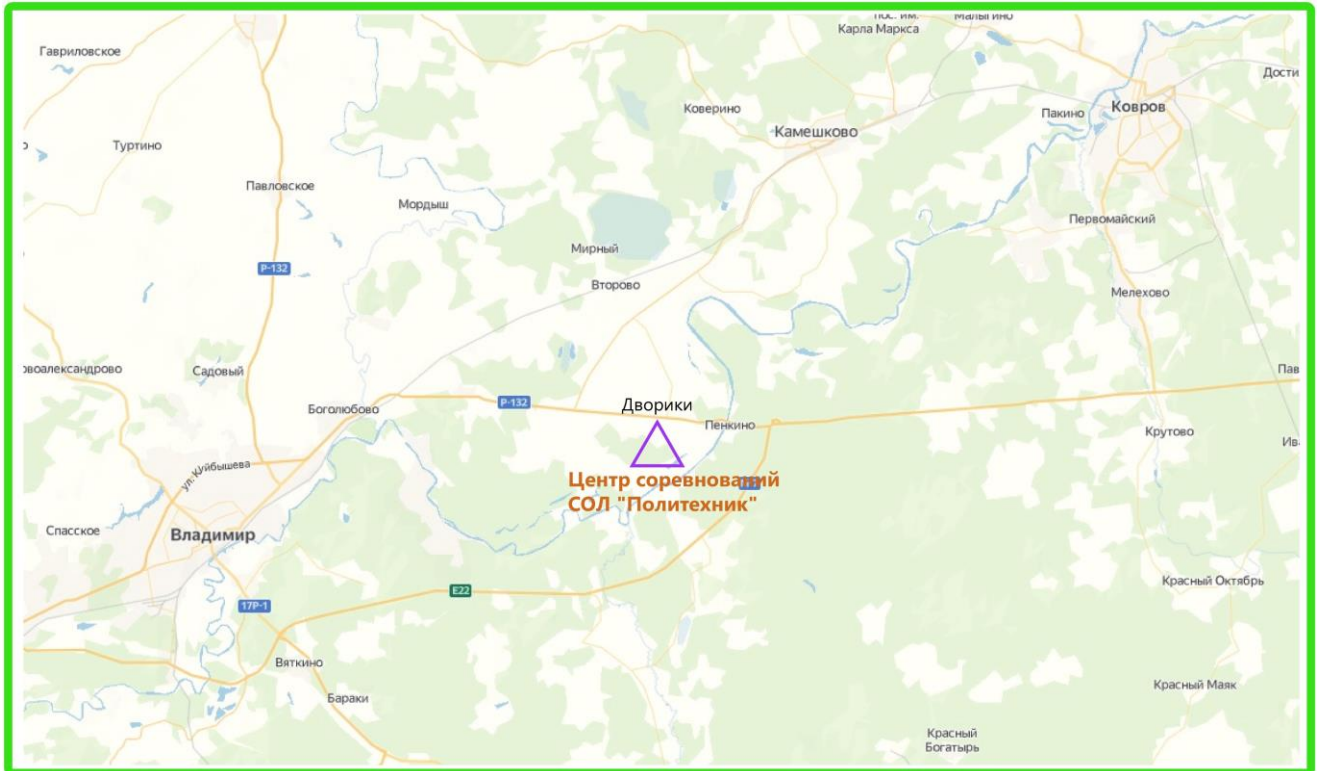
Наименование дисциплины	Ожидаемое время победителя	Длина дистанции (км)		Количество КП	
		Мужчины	Женщины	Мужчины	Женщины
Кросс – спринт	12.30-13.00	3,2	2,9	21	18
Кросс – классика	33.00-34.00	6,3	5,2	22	19
Кросс – спринт (финал)	25.00-26.00 (на 1 этап)	4,3	3,8	16	14

Масштабы карт 1:4000, 1:10000; сечение рельефа 2,5 метра. Карты подготовлены в 2021 - 2022 годах. Автор карты – Дьячков В.В. Общая площадь района соревнований – 6,5 квадратных километров.

16. Образцы карт



**17. Место расположения центра соревнований.
Районы, запрещенные для посещения участниками соревнований
(с 11 мая 2022 года до 05 сентября 2022 года)**



COVID-19

Проведение мероприятия осуществляется в соответствии с:

- Регламентом по организации и проведению официальных физкультурных и спортивных мероприятий на территории Российской Федерации в условиях сохранения рисков распространения COVID-19, разработанным на основании постановления Главного государственного санитарного врача Российской Федерации от 22.05.2020 № 15 «Об утверждении санитарно-эпидемиологических правил СП 3.1.3597-20 «Профилактика новой коронавирусной инфекции (COVID-19)» и утвержденным Министром спорта Российской Федерации и Главным государственным санитарным врачом Российской Федерации 31.07.2020, с учетом дополнений и изменений в Регламент;

- Указом Губернатора Владимирской области от 17.03.2020 № 38 «О введении режима повышенной готовности» (с учетом дополнений и изменений), в части организации физкультурно-спортивных мероприятий.

Проведение соревнования осуществляется при соблюдении всеми участниками правил личной гигиены (мытьё рук, использование антисептиков, медицинских масок и перчаток), социальной дистанции, а также обеспечению дезинфекции используемых помещений, организации выявления лиц с признаками инфекционных заболеваний.